

Фрагмент стеклянной вазы найден в квадрате 6 пласт 12 раскопа 1 на территории Замковой горы (раскопки 2014 г.) (Рисунок 1:1) [2, с. 66, Мал. 105:9]. Он изготовлен из полупрозрачного синего стекла и имеет декор из желтых стеклянных линий в виде сердцевидных мотивов или в виде стилизованных изогнутых ветвей, которые украшают тулова сосуда. Данный артефакт был найден в культурном слое, где преобладает массовый керамический материал (венчики, стенки и донца горшков). Среди керамического материала присутствуют горшки «галицкого типа» (венчик элементарно отогнут наружу, в районе плечика ребро, которое орнаментировано насечками), которые в Среднем Поднепровье были распространены в конце XII в., а в Могилевском Поднепровье бытовали в 20–30-е гг. XII в. [2, с. 39]. Среди других находок следует отметить археологические артефакты XII–XIII вв.: фрагмент стеклянного браслета, фрагмент каменного оселка, фрагмент отшлифованного сланца [2, Мал. 16; Мал. 90:8].

Фрагмент стенки стеклянной вазы с Замковой горы также датируется XII–XIII вв. Он является византийским предметом импорта, на что указывают аналоги и их реконструкция (Юмуктеп (г. Мерсин, Турция), Рисунок 1:2). Производство рассматриваемых стеклянных сосудов (ваз) было организовано в Византии в XII–XIII вв. В мастерских изготавливали сосуды со сложным декором (нанесение золоченых или стеклянных линий на тулово заготовки). Это дорогие стеклянные вазы, которые могли позволить себе зажиточные семьи. Декор рассматриваемых ваз представлен несколькими параллельными линиями, пространство между которыми заполнялось практически полностью узорами спиральми, стилизованными изогнутыми ветвями, сердцевидными и крестообразными рисунками. Все указанные орнаментальные мотивы напоминают византийские орнаменты, которые использовали византийцы на текстиле, декор на византийских стеклянных бутылках, тарелках, браслетах XII–XIII вв. Это сходство мастерства, композиции, декора и цвета поражает [3, с. 283–294].

Литература:

1. Алексеев, Л. В. Западные земли домонгольской Руси : очерки истории, археологии, культуры : в 2 кн. / Л. В. Алексеев ; Ин-т археологии РАН. – Москва : Наука, 2006. – Кн. 1. – 289 с.
2. Марзалюк, І. А. Справознавча аб археологічних розкопках на території Мстислаўскага замчышча (Замкавая гара) у горадзе Мстиславе Магілёўскай вобласці ў 2014 годзе / І. А. Марзалюк. – [Пуканіс].
3. Gulgun Koroglu, Selected medieval glass artifacts from Yumuktepe Mound / Gulgun Koroglu // Studi di Antichita – 1998. – № 11. – S. 283–294.

УДК 903.02(476.4)

Королёва Е. П.

ФРАГМЕНТ СТЕКЛЯННОЙ ВАЗЫ С ГОРОДИЩА ЗАМКОВАЯ ГОРА г. МСТИСЛАВЛЯ

Статья посвящена реконструкции фрагмента стеклянной вазы, полученного в ходе археологических раскопок Мстиславля (Мстиславский район Могилевской области) в 2014 г.

Ключевые слова: Мстиславль, стеклянная ваза, Византия

The article is devoted to the reconstruction of a glass vase fragment obtained of material obtained during the archaeological excavations of Mstislavl (Mstislavsky district of the Mogilev region) in 2014.

Keywords: Mstislavl, glass vase, Byzantium

Археологический памятник Замковая гора (Мстиславский район Могилевской области) располагается на правом берегу р. Вихры (в 10 км выше места впадения в р. Сож) и является первоначальным центром древнего города Мстиславля. Археологические раскопки на памятнике проводили Л. В. Алексеев (1959–1964 гг., 1968–1969 гг., 1976 г., 1979 г., 1980, 1984–1985 гг., 1987–1989 гг.) [1, с. 216–241], И. А. Марзалюк (2014–2015 гг.) [2].

По результатам археологических работ в 2014–2015 гг. в культурном слое были зафиксированы следы трех пожаров – 1654 г., 1359 г. и древнерусского периода [2, с. 51]. Культурный слой Замковой горы содержит материалы третьей четверти I тыс. н.э., лепную восточнославянскую керамику VIII–X в. и городской культурный слой с XI в. до первой половины XVII в. [2, с. 51].

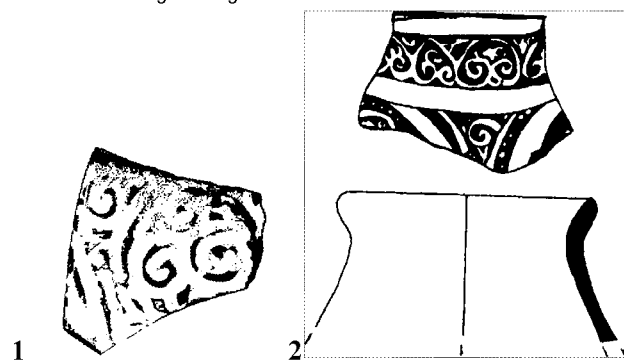


Рис. 1. 1 – фрагмент стенки стеклянной вазы (по материалам И. А. Марзалюка, раскопки 2014 г. Замковая гора, Мстиславль; фото автора); 2 – реконструкция венчика стеклянной вазы (Юмуктеп (г. Мерсин, Турция)) [3, с. 293 fig. 6]