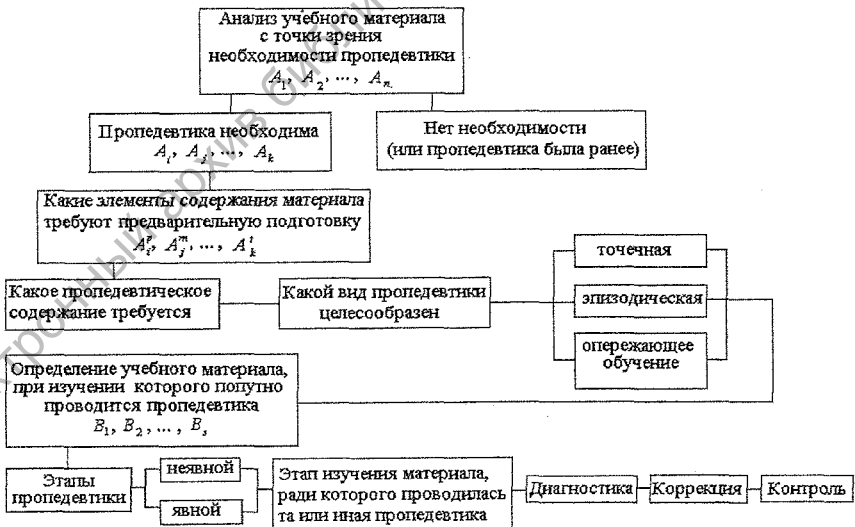


О ДИДАКТИЧЕСКОЙ МОДЕЛИ ИСПОЛЬЗОВАНИЯ ПРОПЕДЕВТИКИ КАК СРЕДСТВА ИНТЕГРАЦИИ ШКОЛЬНОГО КУРСА МАТЕМАТИКИ

Одним из средств реализации интегрированного подхода в обучении математике является пропедевтическое изучение некоторых ключевых тем алгебры и геометрии. Изучение теоретической литературы психолого-дидактического характера, а также учебников математики для старшей школы показало, что пропедевтика не рассматривалась как одно из средств интеграции, а посему не уделялось должное внимание пропедевтике математических знаний в обучении математике. Рассмотрение пропедевтики как одного из средств интеграции школьного курса математики [2, с. 4] позволяет сближать в сознании учащихся материал различных разделов математики, тем самым повышая эффективность обучения.

На основе теоретического изучения данной проблемы, анализа опыта работы учителей по использованию пропедевтики и интегративного подхода в процессе обучения математике мы предлагаем следующую дидактическую модель использования пропедевтики как средства интеграции школьного курса математики.



Следует отметить, что анализ учебного математического материала целесообразно проводить заблаговременно не только по теме, разделу, но и по всему учебному курсу. Проведенный анализ позволяет определить темы, математический материал которых может вызвать наибольшие затруднения у учащихся данного класса. Причем в различных классах темы, требующие дополнительной подготовки, могут не совпадать.

Для выделенных тем следует определить, какие именно элементы учебного материала могут вызвать у учащихся трудности, а также какой пропедевтический материал способствует их оптимальному преодолению. Для конкретного пропедевтического материала выбирается наиболее целесообразный вид пропедевтики, а также материал, при изучении которого эта пропедевтика будет осуществляться.

Пропедевтика может реализовываться как неявно, так и явно [1, с. 6]. Причем пропедевтическая работа может осуществляться по некоторому вопросу неоднократно. При первичном знакомстве это может быть один вид пропедевтики (например) точечная неявная, при следующем изучении вид пропедевтики может измениться, а может остаться прежним.

Литература

1. Лобанок, И.П. Методика применения пропедевтики как средства интеграции школьного курса математики: метод. реком. / И.П. Лобанок. – Могилев: УО "МГУ им А.А. Кулешова". – 2010. – 36 с.

2. Лобанок, И.П. Пропедевтика как средство интеграции в обучении математике: учеб.-метод. пособие / И.П. Лобанок // Могилев: МГУ им. А.А. Кулешова. – 2005. – 68 с.